

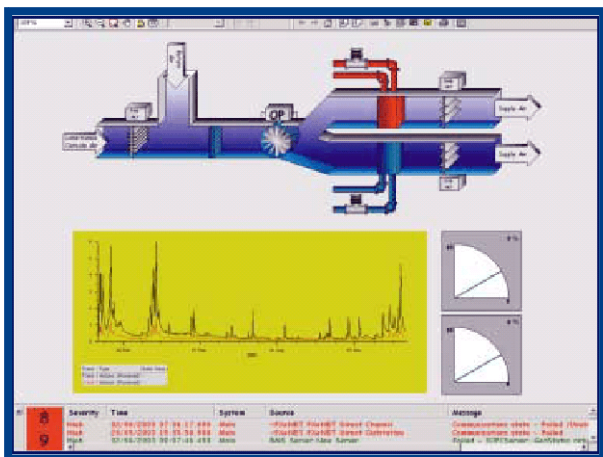
VAE CONTROLS GROUP

Progresivní průmyslový automatizační software

integrované webové technologie - otevřené standardy - propojení s IS

SCX 6

"Systém SCX splňuje veškeré požadavky kladené v současnosti na integrační a automatizační software SCADA."



- ◆ Intuitivní konfigurace
- ◆ Vysoká variabilita
- ◆ Integrované webové technologie
- ◆ Otevřené standardy
- ◆ Propojení s dalšími informačními systémy

Otevřený systém

SCX je založen na standardních průmyslových rozhraních a protokolech - OPC, OLE/DB, ODBC, HTTP, XML, IEC61131, IEC60870, DNP3, Modbus, Modbus/TCP. To z něj dělá světový otevřený SCADA systém.

Univerzální architektura

SCX podporuje flexibilní architekturu pro různé systémy v rozsahu od několika stovek do statisíců datových bodů. Architektura klient / server umožňuje konfiguraci z jednoho místa jednotlivých geograficky vzdálených míst pomocí propojení sítí s více servery i více klienty. Tato architektura zaručuje vysokou dosažitelnost a výkonnost systému.

Snižování nákladů a konkurenceschopnost

Všechny prosperující organizace si chtějí udržet konkurenční převahu. Systém SCX je navržen s důrazem na tento cíl. Možnost dynamicky **on-line** konfigurovat systém umožňuje provést snadno a rychle změny v databázích a na mimikách (grafická zobrazení technologie). Spolehlivost, otevřené standardy a jednoduché strukturované licencování přispívá k dosažení tohoto cíle.

"SCX nabízí pravou redundanci, na rozdíl od jiných SCADA systémů, které nabízejí jen horkou zálohu."

Vlastnosti SCX

Dvojí a trojí redundance

V porovnání s jinými SCADA systémy, které nabízejí jen "horkou zálohu", přináší SCX databázovou redundanci na úrovni serveru, automatické obnovování dat, vysokou výkonnost a spolehlivost. Trojí redundance serveru a podpora dvojí LAN umožňuje spustit pomocí jednoduchého nastavení i kritické **SIL** (Safety Integrity Levels) aplikace.

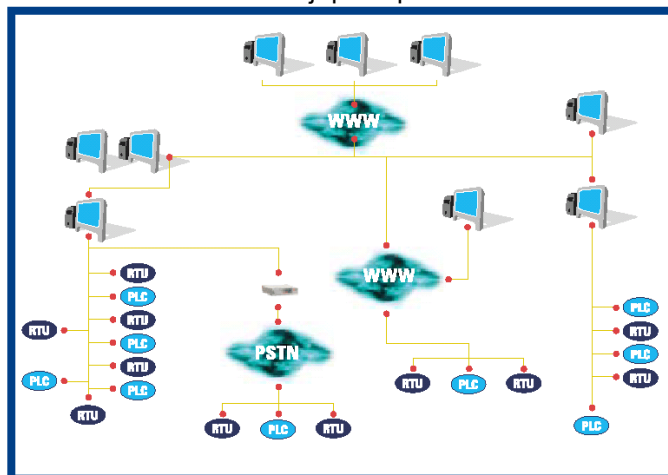
Funkce Firewallu

SCX systémy mohou zahrnovat výkonové firewally a poskytovat tak serverové funkce externím klientům (webový uživatel, firemní databázové aplikace). Firewall významně snižuje riziko přetížení systému hlavního serveru a v celé WAN síti.

Webový server

Integrovaný SCX WEB SERVER je standardní součástí systému SCX. Weboví klienti mají přístup ke všem funkcím SCADA systému - mimikám, grafům, trendům, alarmům, událostem a prohlížeči dat, ale bez možnosti konfigurovat. Zobrazení přes web lze snadno pomocí webových šablon a stylů přizpůsobit firemním zvyklostem.

Plná bezpečnost je zajištěna použitím SSL (Secure Sockets) a použitím uživatelských přihlašovacích oprávnění. SCX je optimalizováno pro LAN a WAN systémy, stejně tak pro vytáčené linky, které dovolují jak plné klienty, tak použití webového prohlížeče.



VAE
CONTROLS

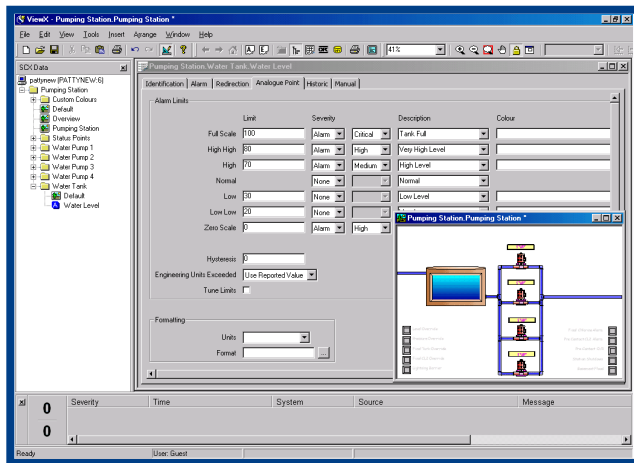
COMPANY OF
THE YEAR '99

ISO 9001
CERTIFIED

ŘÍDICÍ SYSTÉMY A TECHNOLOGIE PRO VODÁRENSTVÍ, PETROCHEMII A ENERGETIKU

VAE CONTROLS s.r.o., Gagarinovo nám. 1, 710 00 Ostrava, Česká republika, e-mail: info@vaecontrols.cz, www.vaecontrols.cz

SCX 6



Zobrazovací systém SCX

- ∩ roletové menu, funkce "oblíbené", lišty nástrojů, kontextově proměnné menu umožňující snadnou obsluhu jen pomocí myši
- ∩ alarmní řádek umožňuje úplnou správu alarmů včetně přeposílání alarmů na emailovou adresu, odeslání SMS nebo hlasové zprávy na mobilní telefon
- ∩ možnost zvětšit či zmenšit podrobnosti na mimikách a práce s více vrstvami umožňuje optimální grafické zobrazení technologie
- ∩ sestavení jednoduchých i složitých víceúrovňových grafů s možností zvětšení či zmenšení, funkci pravítka a možnost přidat komentář
- ∩ seznam událostí poskytuje kompletní přehled o všech událostech s možností třídění i vyhledávání

Výkonné konfigurační nástroje

Pro vytvoření typického SCADA systému jsou nejdůležitějšími fázemi: návržení mimik, logiky řízení a konfigurace databázových formulářů. Možnosti systému SCX tyto kroky výrazně usnadňují. Objektově orientované databáze zrychlují proces konfigurace dat a tvorbu mimik. Množství šablon a příkladů usnadňuje konfiguraci a aktualizaci systému. Standardní a všeobecně známý vzhled inspirovaný standardy Windows a intuitivní technika grafické editace je samozřejmostí.

Logika a uživatelské řízení

SCX má jako standardní vlastnost integrované IEC61131-3 programovací prostředí podporující práci s funkčními bloky, žebříčková schémata, sekvenční funkční grafy a strukturované textové programování. Ladění programů za chodu v IEC61131-3 usnadňuje rychlý vývoj a údržbu softwarových aplikací.

Váš kontakt:

Česká republika
VAE CONTROLS s.r.o., Gagarinovo nám. 1, 710 00 Ostrava,
tel.: +420 596240011, fax: +420 596242153, e-mail: info@vaecontrols.cz

Slovenská republika
VAE CONTROLS Prievidza s.r.o., A.Hlinku 13, 972 01 Bojnice,
tel.: +421 46 5198111, fax: +421 46 5402848, e-mail: info@vaecontrols.sk

Polsko
VAE CONTROLS sp. z o.o., ul. Szkolna 15, 47-225 Kędzierzyn -Koźle,
tel.: +48 77 4886995, fax: +48 77 4886995, e-mail: info@vaecontrols.pl

Bulharsko
VAE CONTROLS SOFIA Ltd., "Kraishte" St. 3, 3rd floor, Sofia,
tel.: +359 2 9532551, fax: +359 2 9532551, e-mail: info@vaecontrols.bg

Velká Británie
Elok - (UK) Limited, Faraday House, 27 St. Leonard's Road, St. Annes,
Lancs., FY8 2PF, tel.: +44 1253 789914, fax: +44 1253 725866, e-mail:
peter@elok.co.uk

Systémová integrace

Rozsáhlé použití otevřených standardů v návrhu SCX maximalizuje dostupnost informací v reálném čase pro všechny podnikové uživatele, kteří je mohou ihned využít ke kompetentnímu rozhodnutí.

Systém SCX je navržen a vybudován s použitím OPC, ODBC, OLE/DB, XML/SOAP a ActiveX pro vysoký výkon a spolehlivost přenosu a výměně dat.

SCX podporuje OPC servery pro:

- ▶ OPC přístup k získání dat v reálném čase
- ▶ OPC přístup k historickým datům pro grafy a trendy
- ▶ OPC alarmy a události

SCX také obsahuje rozhraní pro OPC klienta k začlenění dat z OPC serverů třetích stran.

SCX používá protokoly:

- ▶ TCP/IP pro komunikaci klient - server
- ▶ HTTP/XML pro webové klienty
- ▶ DNP3, IEC60870, Modbus a mnoho jiných běžně používaných protokolů pro stanice

Grafy, trendy, události a archiv historie

SCX poskytuje grafické zobrazení aktuálních i historických dat v reálném čase. Rychlé a flexibilní zobrazení konfigurace a grafické nástroje umožňují úplnou analýzu všech dat. Trendy mohou být snadno vyexportovány do tabulkového procesoru nebo datových bloků.

Seznamy událostí mohou být tříděny a poté zobrazeny dle uživatelem vytvořených filtrů. Takto lze třídít události podle typu, operátora, místa atd. Velké množství zabudovaných služeb a procedur doplňuje systém archivování historických dat.

Software SCX prošel přísným průběžným automatizovaným regresním testováním a je označen přední značkou kvality "Software Quality Assurance".

