

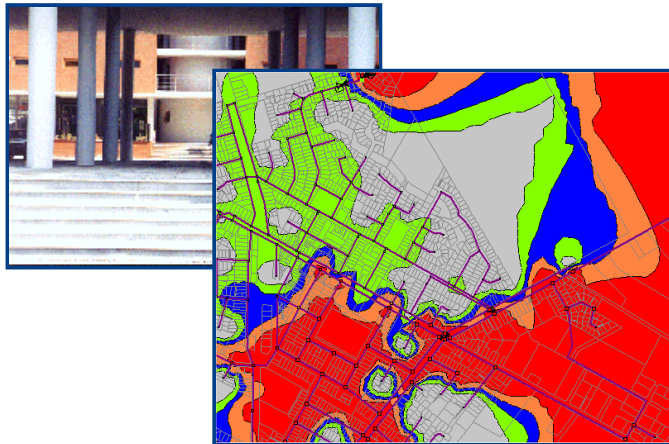
Modelování vodovodních sítí

s využitím dispečerského systému SCX SCADA

DHI ODULA

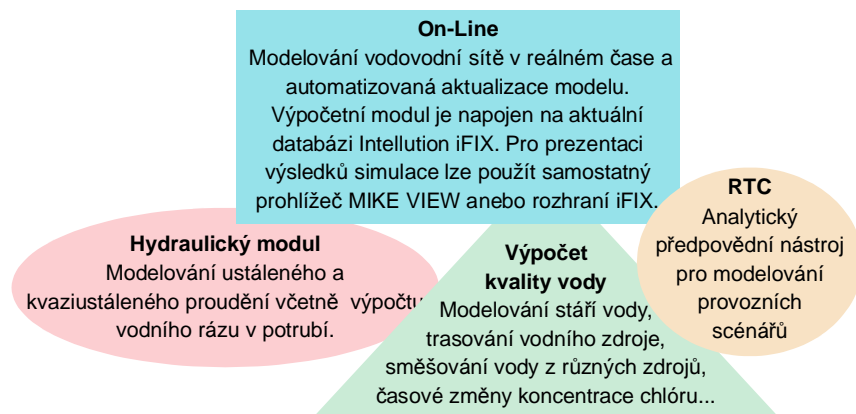
Dispečerský systém SCX SCADA umožňuje výměnu technologických dat s jinými informačními systémy, např. grafickými, obchodními, manažerskými, modelovacími apod.

Modelovací systém ODULA (MIKE NET) je komplexní programový prostředek určený pro výpočty vodovodních sítí, umožňující kompletní analýzu celé vodovodní sítě nebo vybrané části za podmínek ustáleného nebo pomalu se měnícího proudění. Program umožňuje provádět simulace kvality a stáří vody včetně trasování částic. Specializovaný modul transienčního proudění slouží k detailnímu výpočtu vodního rázu v potrubních systémech včetně možnosti simulace pomalu proměnného proudění ve vodovodních sítích. Programovým prostředkem ODULA lze dále počítat rozvod teplé vody včetně modelování tepelných ztrát.



ODULA ON-LINE je výpočetní systém, který provádí hydraulickou analýzu, analýzu kvality vody a sledování nákladovosti na potrubním systému. Předpovědní modul založený na bázi PID algoritmu slouží pro automatizované předpovědi chování systému během příštích 6, 12, 24 hodin. Výpočetní program ODULA je vyvinut firmou ve spolupráci firem DHI Hydroinform a.s a DHI Water & Environment.

ODULA ON-LINE obsahuje následující komponenty:



ODULA ON-LINE umožňuje modelování a rozšířené monitorování distribuce vody v reálném čase. On-line modul vytváří podrobné výsledky a umožňuje nahrazení senzoru v případě jeho špatné funkce. Modul je možné používat ke sledování nákladovosti systému a umožňuje provést analýzu aktuální ceny vody v jakémkoli místě na potrubní síti. Detailní znalost hydraulického chování potrubní sítě je velice podstatná pro rychlou reakci na nepředvídatelné události a zároveň značně pomáhá potvrdit dispečerovi, že systém distribuce vody pracuje normálně. Modelování vodovodní sítě v reálném čase pomáhá při vylepšování provozních scénářů.

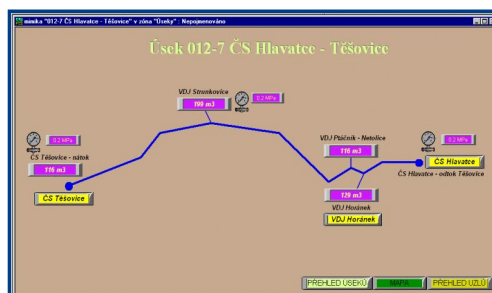
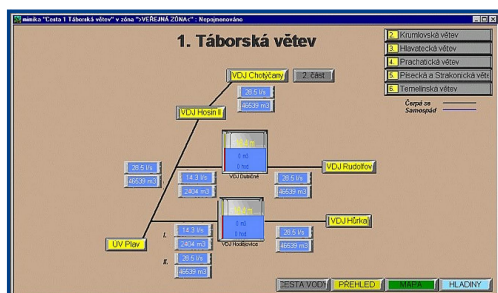
VAE CONTROLS GROUP

Modelování vodovodních sítí

S využitím dispečerského systému SCX SCADA

DHI ODULA

Modelovací program lze ve spojení s reálnými technologickými daty použít pro výpočty technologických údajů v reálném čase, tedy např. je možno počítat a zobrazovat tlaky i v místech, kde není měření, případně hlídat vznik poruch porovnáním reálných a vypočtených dat.



System SCX SCADA poskytuje reálná technologická data přes ODBC rozhraní a obdobně načítá vypočtená data z modelovacího programu.

Váš kontakt:

Česká republika
VAE CONTROLS s.r.o., Gagarinovo nam. 1, 710 00 Ostrava,
tel.: +420 596 240 011, fax: +420 596 242 153, e-mail: info@vaecontrols.cz

Slovenská Republika
VAE CONTROLS Prievidza s.r.o., A.Hlinku 13, 972 01 Bojnice,
tel.: +421 46 5198111, fax: +421 46 5402848, e-mail: info@vaecontrols.sk

Polska
VAE CONTROLS sp. z o.o., ul. Szkolna 15, 47-225 Kędzierzyn -Koźle,
tel.: +48 77 4886995, fax: +48 77 4886995, e-mail: info@vaecontrols.pl

Bulgaria
VAE CONTROLS SOFIA Ltd., "Kraishte" St. 3, 3rd floor, Sofia,
tel.: +359 2 9532551, fax: +359 2 9532551, e-mail: info@vaecontrols.bg

United Kingdom
Elok - (UK) Limited, Faraday House, 27 St. Leonard's Road, St. Annes,
Lancs., FY8 2PF, tel.: +44 1253 789914, fax: +44 1253 725866, e-mail: peter@elok.co.uk

VAE
CONTROLS



ŘÍDICÍ SYSTÉMY A TECHNOLOGIE PRO VODÁRENSTVÍ, PETROCHEMII A ENERGETIKU

VAE CONTROLS s.r.o., Gagarinovo nám. 1, 710 00 Ostrava, Česká republika, e-mail: info@vaecontrols.cz, www.vaecontrols.com